

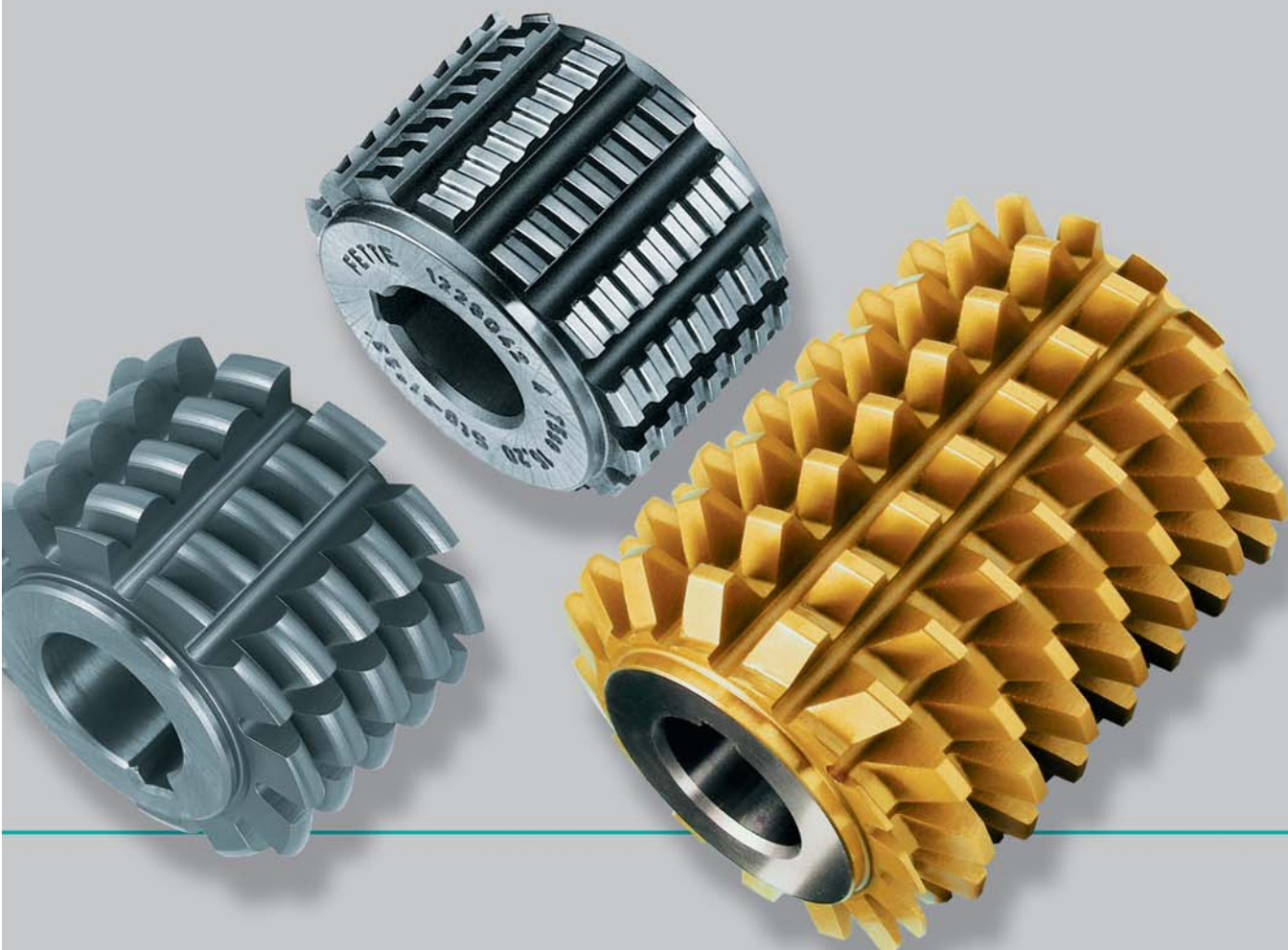
FETTE



1-T* Wälzfräser

* Lieferung
am nächsten Tag.

Der Standard
für das Lagerprogramm.



Leitz Metalworking Technology Group
BELIN • BILZ • BOEHLERIT •
FETTE • KIENINGER • ONSRUD

1-T* Wälzfräser. Lieferung am nächsten Tag

Der Standard für das Lagerprogramm

Lagerprogramm-Wälzfräser postwendend zu Ihrer Verfügung.

Ein perfektes Novum für den gesamten Bereich der Verzahnungstechnik. Denn Wälzfräser gehören zu den speziellsten Werkzeugen in der spangebenden Metallverarbeitung.

Fette als eines der führenden Unternehmen in der Herstellung von Wälzfräsern fordert mit diesem Dauer-Angebot alle Entscheider auf: Messen Sie uns nicht nur an unserer bekannten Qualität sondern auch an Werkzeug-Verfügbarkeit und Lieferzeit.

Lieferung am nächsten Tag, das bedeutet höchste Flexibilität und Sicherheit für Ihre Fertigung.

Nutzen Sie das 1-T* Wälzfräser-Lagerprogramm von Fette, jederzeit und ohne Mehrkosten.

Rechnen Sie sich Ihre Vorteile aus.

- reduzierter Werkzeugbestand
- kurze Einsatzplanung
- geringe Kapitalbindung
- reduzierter Verwaltungsaufwand
- kurzfristig verfügbarer Werkzeugbedarf

Nutzen Sie diese Vorteile für die Herstellung von

- Stirnrädern
- Zahnwellen
- Kettenrädern
- Zahnriemenscheiben

Lieferbare Hartstoffschichten:

- TiN
- TiCN Plus

Beschichtete Fräser plus 1 Woche Lieferzeit.
(außer Kat.-Nr. 2026 und Kat.-Nr. 2033,
sind bereits TiN-beschichtet)



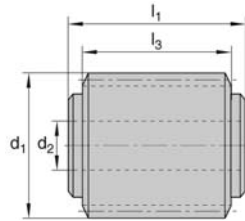
Das Bestell-Formular für 1-T* Wälzfräser finden Sie auf Seite 7.
Am besten gleich ausfüllen und faxen.

Sie bestellen per Fax: *Fette liefert am nächsten Tag nach Eingang der Bestellung ab Lager freibleibend

für gerade- und schrägverzahnte
Stirnräder nach Modul

Eingriffswinkel 20°
Bezugsprofil II und III nach DIN 3972
eingängig rechtssteigend
mit Längsnut

HSS-E EMo5Co5



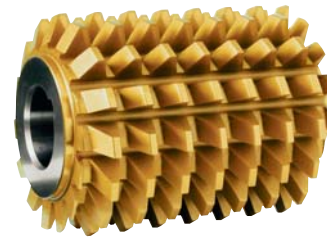
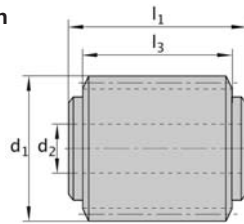
Katalog-Nr. **2032** hinterschliffen ■ Güteklasse A nach DIN 3968 ■ DIN 8002 B

Abmessungen in mm					Anzahl der Spannuten	Ident Nr. BP II	Ident Nr. BP III
m	d ₁	l ₃	l ₁	d ₂			
1	50	25	31	22	14	1205165	1205487
1,25	50	25	31	22	14	1205174	-
1,5	56	32	38	22	12	1205183	1205502
1,75	56	32	38	22	12	1205192	-
2	63	40	46	27	12	1205209	1205520
2,25	70	50	56	27	12	1205218	-
2,5	70	50	56	27	12	1205227	1205548
2,75	70	50	56	27	12	1205236	1205557
3	80	63	69	32	12	1205245	1205566
3,25	80	63	69	32	12	1205254	1205575
3,5	80	63	69	32	12	1205263	1205584
3,75	90	70	78	32	12	1205272	-
4	90	70	78	32	12	1205281	1205600
4,5	90	70	78	32	10	1205290	1205619
5	100	80	88	32	10	1205307	1205628
5,5	100	80	88	32	10	1205316	1205637
6	115	100	108	40	10	1205325	1205646
6,5	115	100	108	40	10	1205334	-
7	115	100	108	40	10	1205343	-
8	125	130	138	40	10	1205352	1205673
9	125	130	138	40	10	1205361	-
10	140	160	170	40	10	1205370	1205691
11	160	170	180	50	9	1205389	-
12	170	185	195	50	9	1205398	-
13	180	200	210	50	9	1205405	-
14	190	215	225	50	9	1205414	-
15	200	225	235	60	9	1205423	-
16	210	238	248	60	9	1205432	-
18	230	260	270	60	9	1205450	-
20	250	286	296	60	9	1205478	-

für eine wirtschaftliche Fertigung auf modernen Wälzfräsmaschinen für gerade- und schrägverzahnte Stirnräder nach Modul

Eingriffswinkel 20°
 Bezugsprofil II nach DIN 3972
 Güteklasse A nach DIN 3968
 eingängig rechtssteigend
 mit Längsnut

HSS-E EMo5Co5
 TiN-beschichtet



Katalog-Nr. **2033** hinterschliffen

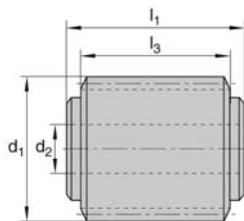
Abmessungen in mm					Anzahl der Spannuten	Ident Nr.
m	d ₁	l ₃	l ₁	d ₂		
1	50	44	50	22	15	1205771
2	63	80	90	27	15	1205773
2,5	70	90	100	27	15	1205775
3	80	110	120	32	15	1205777
4	90	120	130	32	15	1205779
5	100	140	150	32	15	1205781
6	115	140	150	40	15	1205783
7	125	140	150	40	15	1205785
8	140	180	190	50	15	1205787
9	140	180	190	50	14	1205789
10	160	200	210	50	14	1205791

Vollstahl-Wälzfräser mit Protuberanz

für gerade- und schrägverzahnte Stirnräder nach Modul zum Vorfräsen für das Schleifen oder Schäl-Wälzfräsen

Eingriffswinkel 20°
 Bezugsprofil $h_{a0} = 1,4 \cdot m$, $C_{a0} = 0,4 \cdot m$
 Aufmaß pro Flanke: $q_{p0} = 0,09 + 0,0125 \cdot m$
 Protuberanzbetrag:
 $pr_{p0} = 0,129 + 0,0290 \cdot m$ bis Modul 7
 $pr_{p0} = 0,181 + 0,0235 \cdot m$ größer Modul 7
 Güteklasse A nach DIN 3968
 eingängig mit Längsnut

HSS-E EMo5Co5
 TiN-beschichtet



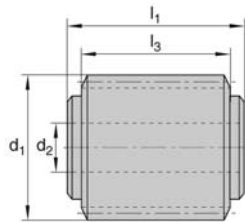
Katalog-Nr. **2026**

Abmessungen in mm					Anzahl der Spannuten	Ident Nr. Rechts	Ident Nr. Links
m	d ₁	l ₃	l ₁	d ₂			
1	70	50	56	27	17	1223334	1223344
2	70	90	100	27	15	1223336	1223346
3	80	110	120	32	15	1223338	1223348
4	90	120	130	32	14	1223340	1223350
5	100	140	150	32	14	1223343	1223352
6	140	140	150	40	14	1223345	1223355
7	150	140	150	40	14	1223347	-
8	160	160	170	50	14	1223349	1223359
9	170	160	170	50	14	1223351	-
10	180	180	190	50	14	1223353	1223363
12	200	200	210	60	12	1223356	1223365

für Kettenräder nach DIN 8196
zu Rollen und Hülsenketten
nach DIN 8187, 8188

Bezugsprofil nach DIN 8197
eingängig rechtssteigend
mit Längsnut

HSS-E EMo5Co5



Katalog-Nr. **2301** hinterdreht

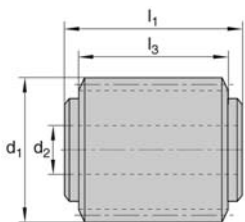
Abmessungen in mm					Anzahl der Spannuten	Ident Nr.
Ketten-		Fräserabmessung				
Teilung	Rollen-/Hülsen-Ø	d ₁	l ₁	d ₂		
6,0	4	63	46	27	10	1226213
8,0	5	63	46	27	10	1226231
9,525	6,35	70	46	27	10	1226268
12,7	7,92	80	56	32	10	
12,7	7,75	80	56	32	10	1226286
12,7	7,77	80	56	32	10	
12,7	8,51	80	56	32	10	1226295
15,875	10,16	90	69	32	10	1226302
19,05	11,91	100	88	32	10	
19,05	12,07	100	88	32	10	1226320
25,4	15,88	110	108	40	10	1226339
31,75	19,05	125	133	40	10	1226357
38,1	22,23	140	150	40	10	1226366
38,1	25,4	140	150	40	10	1226375
44,45	25,4	160	170	50	9	1226384

Vollstahl-Wälzfräser

für Zahnwellen mit Evolventenflanken
nach DIN 5480

Eingriffswinkel 30°
Güteklasse A nach DIN 3968
eingängig rechtssteigend
mit Längsnut

HSS-E EMo5Co5



Katalog-Nr. **2472** hinterschliffen

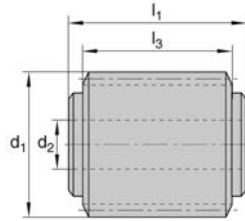
Abmessungen in mm					Anzahl der Spannuten	Ident Nr.
m	d ₁	l ₃	l ₁	d ₂		
0,6	50	25	31	22	14	1233919
0,8	50	25	31	22	14	1233928
1,0	50	25	31	22	14	1233937
1,25	50	25	31	22	14	1233946
1,5	56	32	38	22	14	1233955
2,0	63	40	46	27	14	1233964
2,5	70	50	56	27	14	1233973
3	70	50	56	27	14	1233982
4	80	63	69	32	14	1233991
5	90	70	78	32	14	1234008
6	100	80	88	32	14	1234017
8	115	100	108	40	14	1234026
10	125	130	138	40	14	1234035

Wälzfräser nach Katalog-Nr.: 2452 hinterschliffen für Zahnwellen mit Evolventenflanken (früher DIN 5482)
und nach Katalog-Nr.: 2444 hinterschliffen für Zapfwellen nach DIN 9611 sind ebenfalls vorrätig.

für Synchroflex-Zahnriemenscheiben Überschneider

Güteklasse A nach DIN 3968
eingängig rechtssteigend
mit Längsnut

HSS-E EMo5Co5



Katalog-Nr. 2342 hinterschliffen

Teilung	Zähnbereich	Abmessungen in mm				Anzahl der Spannuten	Ident Nr.
		d ₁	l ₃	l ₁	d ₂		
T 2,5 se	12 – 20	50	25	31	22	14	1228006
T 2,5	21 – 45	50	25	31	22	14	1228015
T 2,5	46 – 80	50	25	31	22	14	1228024
T 5 se	10 – 14	56	32	38	22	14	1228033
T 5 se	15 – 20	56	32	38	22	14	1228042
T 5	21 – 50	56	32	38	22	14	1228051
T 5	51 – 114	56	32	38	22	14	1228060
T 10 se	12 – 15	70	50	56	27	14	1228079
T 10 se	16 – 20	70	50	56	27	14	1228088
T 10	21 – 45	70	50	56	27	14	1228097
T 10	46 – 114	70	50	56	27	14	1228104
T 20 se	15 – 20	90	80	88	32	14	1228113
T 20	21 – 45	90	80	88	32	14	1228122
T 20	46 – 119	90	80	88	32	14	1228131

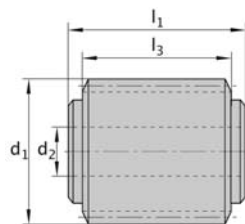
Die Zahnlückenform „se“ wird bis einschließlich 20 Zähne angewendet, über 20 Zähne = Normalprofil.

Vollstahl-Wälzfräser

für Zahnriemenscheiben mit Evolventenflanken nach DIN/ISO 5294 Überschneider

Güteklasse A nach DIN 3968
eingängig rechtssteigend
mit Längsnut

HSS-E EMo5Co5



Katalog-Nr. 2352 hinterschliffen

Teilung	Zähnbereich	Abmessungen in mm				Anzahl der Spannuten	Ident Nr.
		d ₁	l ₃	l ₁	d ₂		
1/5 XL	ab 10	56	32	38	22	14	1228300
3/8 L	ab 10	70	50	56	27	14	1228319
1/2 H	14–19	70	63	69	27	14	1228328
1/2 H	ab 20	70	63	69	27	14	1228337

Wälzfräser für Zahnriemenscheiben mit geraden Flanken nach DIN/ISO 5294 auf Anfrage.

Wälzfräser für Zahnriemenscheiben mit Sonderprofilen gehören auch zu unserem Lieferprogramm.



BELIN

Belin Yvon S.A.
F-01590 Lavancia, Frankreich
Tel. +33 (0) 4 74 75 89 89
Fax +33 (0) 4 74 75 89 90
E-mail: belin@belin-y.com
Internet: www.belin-y.com

BILZ

Bilz Werkzeugfabrik GmbH & Co. KG
Vogelsangstraße 8
D-73760 Ostfildern, Deutschland
Tel. +49 (0) 711 3 48 01-0
Fax +49 (0) 711 3 48 12 56
E-mail: info@bilz.de
Internet: www.bilz.de

BOEHLERIT

Boehlerit GmbH & Co. KG
Werk VI-Straße
Deuchendorf
A-8605 Kapfenberg, Österreich
Tel. +43 (0) 38 62 300-0
Fax +43 (0) 38 62 300-793
E-mail: blk@boehlerit.com
Internet: www.boehlerit.com

FETTE

Fette GmbH
Grabauer Str. 24
D-21493 Schwarzenbek, Deutschland
Tel. +49 (0) 41 51 12-0
Fax +49 (0) 41 51 37 97
E-mail: tools@fette.com
Internet: www.fette.com

KIENINGER

Kieninger GmbH
Vogesestraße 23
D-77933 Lahr, Deutschland
Tel. +49 (0) 7821 943-0
Fax +49 (0) 7821 943-213
E-mail: info@kieninger.de
Internet: www.kieninger.de

ONSRUD

Onsrud Cutter LP
800 Liberty Drive
Libertyville, Illinois 60048, USA
Tel. +1 (847) 362-1560
Fax +1 (847) 362-5028
E-mail: info@onsrud.com
Internet: www.onsrud.com

Belgien/Belgium

SA LMT Fette NV
Industrieweg 15 B2
1850 Grimbergen
Fon +32-2/2 51 12 36
Fax +32-2/2 51 74 89

Brasilien/Brazil

LMT Boehlerit LTDA.
Rua André de Leão 155 Bloco A
CEP: 04762-030
Socorro-Santo Amaro
São Paulo
Fon +55/11 55 46 07 55
Fax +55/11 55 46 04 76
lmtboehlerit@lmt.com.br

China

Leitz Tooling Systems
(Nanjing) Co. Ltd.
Division LMT
No. 81, Zhong Xin Road
Jiangning Development Zone
Nanjing 211100
Fon +86-25/2 10 31 11
Fax +86-25/2 10 63 76
mwsales@joulouline.com

Deutschland/Germany

LMT Deutschland GmbH
Heidenheimer Straße 84
D-73447 Oberkochen
Tel. +49 (0) 73 64/95 79-0
Fax +49 (0) 73 64/95 79-80 00
E-mail: lmt@lmt-tools.com
Internet: www.LMT-tools.de
www.LMT-tools.com

England/United Kingdom

LMT Fette Ltd.
304 Bedworth Road
Longford
Coventry CV6 6LA
Fon +44 24 76 36 97 70
Fax +44 24 76 36 97 71
sales@lmt-fette.co.uk

Frankreich/France

LMT FETTE
Parc d'Affaires Silic-Bâtiment M2
16 Avenue du Québec
Villebon sur Yvette
Boite Postale 761
91963 Courtabœuf Cedex
Fon +33-1/69 18 94-00
Fax +33-1/69 18 94-10
jlfageol@lmt.fr

Indien/India

LMT Fette India Pvt. Ltd.
29, II Main Road
Gandhinagar, Adyar
Chennai 600 020
Fon +91-44/24 405 136 / 137
Fax +91-44/24 405 1205
sales@lmtfetteindia.com

Italien/Italy

LMT Italy S.r.l.
via Bruno Buozzi, 31
2090 Segrate-Milano
Tel. +39 02 26 94 97 1
Fax +39 02 21 87 24 22
info@lmt-tools.com
www.lmt-tools.com

Mexiko/Mexico

LMT Boehlerit, S.A. de C.V.
Parque Ind. Bernardo Quintana
Avenida Acueducto, 15
76246 Municipio del Marques Quere-
taro
Fon +52 (44) 22 21 57 06
Fax +52 (44) 22 21 55 55
contacto@lmt.com.mx

Österreich/Austria

FETTE Präzisionswerkzeuge
Handelsgesellschaft mbH
Rodlergasse 5
1190 Wien
Fon +43-1/3 68 17 88
Fax +43-1/3 68 42 44
fettewien@fette.com

Polen/Poland

LMT Boehlerit Polska Sp. zo. o.
ul. Wysogotowska 9
62-081 Przeźmierowo
Fon +48 (0) 6 16 23 20 19
Fax +48 (0) 6 16 23 20 14
lmt@lmt-polska.pl
www.lmt-polska.pl

Singapur/Singapore

Leitz Metalworking Technology
Asia Pte Ltd.
1 Clementi Loop 04-04
Clementi West Distripark
129808 Singapore
Fon +65 64 62 42 14
Fax +65 64 62 42 15
mkuah@lmt-tools.com

Spanien/Spain

LMT Boehlerit S.L.
C/. Narcis Monturiol,
11 Planta 1a
08339 Vilassar De Dalt (Barcelona)
Fon +34-93/7 50 79 07
Fax +34-93/7 50 79 25
lmt@lmt.es

Süd Korea/South Korea

LMT Korea Co., Ltd.
Room # 1518, Anyang Trade Center
Bisan-Dong, Dangan-Gu
Anyang-Si, Gyeonggi-Do, 431-817
South Korea
Fon +82-3 13 84 86 00
Fax +82-3 13 84 21 21
julia770@lmtkorea.co.kr

Tschechien/Czech Republic

LMT FETTE spol. s.r.o.
Drážni 7
627 00 Brno-Slatina
Fon +420-5/48 21 87 22
Fax +420-5/48 21 87 23
lmt.fette@iol.cz

LMT Fette spol. s.r.o.
Kancelář Boehlerit
Vodni 1972. CZ-760 01 ZLIN
Fon +420 57 72 14 989
Fax +420 57 72 19 061

Türkei/Turkey

Böhler Sert Maden Takim Sanayi
ve Ticaret A.S.
Ankara Asfalti ü zeri No.22
Kartal 81412
Istanbul
P.K. 167
Fon +90-216/3 06 65 70
Fax +90-216/3 06 65 74
satis@bohler.com.tr

Ungarn/Hungary

LMT Boehlerit KFT.
Kis-Duma U.6
PoBox 2036 Erdliget Pf. 32
2030 Erd
Fon +36/23 52 19 10
Fax +36/23 52 19 14
schilling@leitz.hu

USA

Kanada/Canada
LMT-FETTE Inc.
1997 Ohio Street
Lisle, Illinois, 60532
Toll Free +1-800/22 50 85
Fon +1-630/969 54 12
Fax +1-630/969 54 92
lmtfette@lmtfette.com

Your contact person